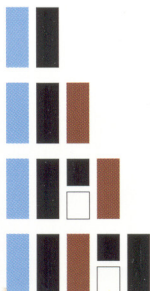


Asennuskaapeleiden värijärjestelmä

HD 308 S2 mukaisena

MMJ, MJAM ja MPLM

Vanha



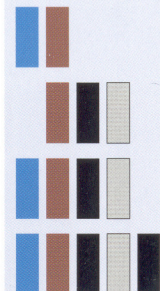
2-johdin

3-johdin

4-johdin

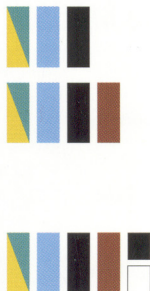
5-johdin

Uusi



N
-järjestelmä

Vanha



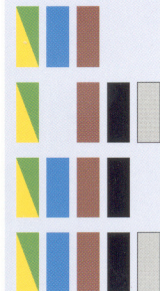
3-johdin

4-johdin

4-johdin*)

5-johdin

Uusi



S
-järjestelmä

*) ainoastaan 1,5 mm² ja 2,5 mm² kaapeleissa

Liitäntäjohdot MSK, MSO ja MSOY

-järjestelmä



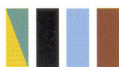
2-johdin



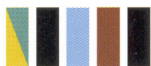
-järjestelmä



3-johdin



4-johdin



5-johdin



MCMK ja MCCMK



3-johdin



4-johdin



5-johdin

